

TRABAJO PRÁCTICO N° 7

INTEGRACIÓN HISTOGENÉTICA Y MORFOGENÉTICA: PERÍODOS PRE-EMBRIONARIO Y EMBRIONARIO. DESARROLLO DE CABEZA Y CUELLO

Dra. Luciana Mezzano & Dra. Mariana Piegari

Objetivos:

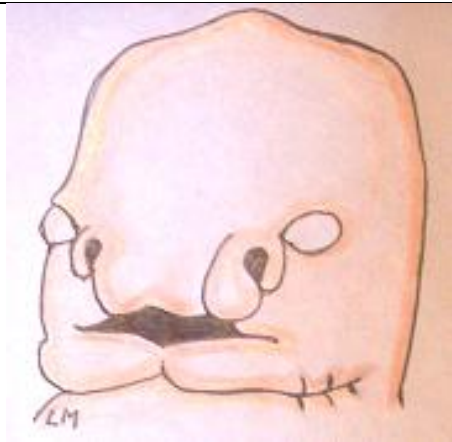
- **Analizar** el desarrollo embriológico de la cabeza y cuello.
- **Describir e integrar** los cambios histo y morfogénéticos que ocurren en los distintos períodos embrionarios.

Estructuras a analizar:

- **Preparaciones histológicas de embriones en distintas etapas del desarrollo.**

ACTIVIDADES DE AUTOEVALUACIÓN

1. **Realice** un cuadro comparativo entre los Períodos Pre-embriionario y Embrionario, teniendo en cuenta:
 - a. Las semanas que abarcan
 - b. Los procesos más importantes que ocurren en cada uno de ellos
 - c. Los cambios más destacados que sufre el embrión.
2. Teniendo en cuenta el desarrollo embriológico de la cara, **observe** los siguientes dibujos y:
 - 2.1. **Ordene** cronológicamente las imágenes, **indicando** a qué semana del desarrollo embriológico corresponde cada una.
 - 2.2. **Señale donde corresponda:**
 - a. placodas nasales
 - b. surco nasolabial
 - c. proceso nasomediano
 - d. fositas nasales
 - e. proceso nasolateral
 - f. estomodeo
 - g. proceso mandibular
 - h. mandíbula
 - i. proceso maxilar
 - j. primer surco branquial
 - k. procesos nasomediano y nasolateral fusionados
 - l. protuberancia frontal
 - m. vesícula óptica
 - n. esbozo de ojo
 - o. otocisto
 - p. esbozo de oído externo
 - q. esbozo de oreja.



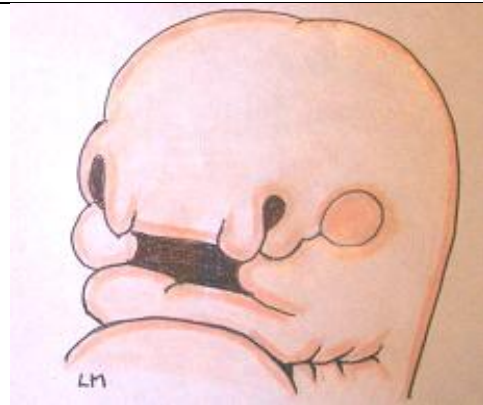
(A)



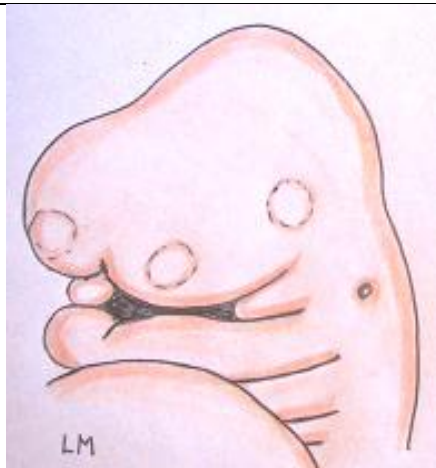
(B)



(C)



(D)



(E)



(F)